

MISE EN ŒUVRE DU SYSTEME  
**BACCALAUREAT PROFESSIONNEL**

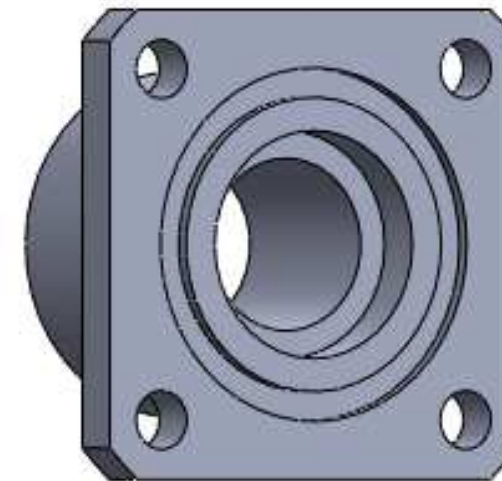
**TECHNICIEN D'USINAGE**

S/Epreuve E33

**Réalisation en autonomie de toute ou partie d'une fabrication**

Durée : 4 heures

Coefficient : 3



**DOSSIER TECHNIQUE**

**Documents :**

DT1/3 : Dessin de définition

DT2/3 : Nomenclature des phases

DT3/3 : Repérage des surfaces usinées